



03 / PANAMA

MODÈLE

FIL KATIA

PANAMA

page 4

FRANÇAIS

TAILLES : -a) 2 ans -b) 4 ans -c) 6 ans -d) 8 ans -e) 10 ans

FOURNITURES

Qualité PANAMA col. blanc n° 1 : -a) 3 -b) 3
-c) 4 -d) 4 -e) 5 pelotes
5 boutons blancs

Aig.	Points employés
N° 3	<ul style="list-style-type: none"> • <i>Jersey end.</i> (voir page des pts de base) • <i>Jersey env.</i> (voir page des pts de base) • <i>Pt fantaisie</i> (voir graphiques A, B et C)

ÉCHANTILLON (10 CM X 10 CM)

26 m. et 36 rgs au *pt fantaisie* avec les aig. n° 3

DOS

Monter -a) 79 m. -b) 85 m. -c) 91 m. -d) 97 m. -e) 103 m. Tric. -a), -b), -c), -d), -e) 4 rgs en *jersey env.* ; -a) 6 rgs -b) 8 rgs -c) 10 rgs -d) 12 rgs -e) 14 rgs en *jersey end.* ; -a), -b), -c), -d), -e) 4 rgs en *jersey env.*

Continuer à tric. au *pt fantaisie* selon le graphique A, en commençant et en terminant par la m. indiquée sur le graphique A par la lettre -a) A -b) B -c) C -d) D -e) E.

À -a) 19 cm -b) 22 cm -c) 25 cm -d) 28 cm
-e) 31 cm de hauteur totale, tric. 4 rgs en *jersey env.* puis continuer à tric. en *jersey end.*

EN MÊME TEMPS :

Emmanchures :

À -a) 20 cm -b) 23 cm -c) 26 cm -d) 29 cm
-e) 32 cm de hauteur totale, **rabattre** de chaque côté au début de chaque rg :

-a) 1 x 4 m., 3 x 2 m., 2 x 1 m.

-b) 1 x 4 m., 3 x 2 m., 2 x 1 m.

-c) 1 x 4 m., 3 x 2 m., 3 x 1 m.

-d) 1 x 4 m., 3 x 2 m., 4 x 1 m.

-e) 1 x 4 m., 3 x 2 m., 4 x 1 m.

Il reste -a) 55 m. -b) 61 m. -c) 65 m. -d) 69 m.
-e) 75 m.

Encolure :

À -a) 31 cm -b) 35 cm -c) 39 cm -d) 43 cm
-e) 47 cm de hauteur totale, à un rg sur l'endroit de l'ouvrage, **rabattre** les -a) 41 m. -b) 45 m. -c) 47 m. -d) 49 m. -e) 51 m. centrales et continuer à tric. chaque côté séparément.

Épaule :

À -a) 32 cm -b) 36 cm -c) 40 cm -d) 44 cm
-e) 48 cm de hauteur totale, **rabattre** les -a) 7 m. -b) 8 m. -c) 9 m. -d) 10 m. -e) 12 m. restantes.

Terminer l'autre côté de même.

DEVANT DROIT

Monter -a) 42 m. -b) 45 m. -c) 48 m. -d) 51 m. -e) 54 m. Tric. -a), -b), -c), -d), -e) 4 rgs en *jersey env.* ; -a) 6 rgs -b) 8 rgs -c) 10 rgs -d) 12 rgs -e) 14 rgs en *jersey end.* ; -a), -b), -c), -d), -e) 4 rgs en *jersey env.* Continuer à tric. au *pt fantaisie* selon le graphique B, commencer et terminer par la m. indiquée sur le graphique B par la lettre -a) A -b) B -c) C -d) D -e) E.

À -a) 19 cm -b) 22 cm -c) 25 cm -d) 28 cm
-e) 31 cm de hauteur totale, tric. 4 rgs en *jersey env.* et continuer à tric. en *jersey end.*

EN MÊME TEMPS :

Emmanchure :

À -a) 20 cm -b) 23 cm -c) 26 cm -d) 29 cm
-e) 32 cm de hauteur totale, **rabattre** du côté gauche, au début de chaque rg sur l'envers de l'ouvrage :

-a) 1 x 4 m., 3 x 2 m., 2 x 1 m.

-b) 1 x 4 m., 3 x 2 m., 2 x 1 m.

-c) 1 x 4 m., 3 x 2 m., 3 x 1 m.

-d) 1 x 4 m., 3 x 2 m., 4 x 1 m.

-e) 1 x 4 m., 3 x 2 m., 4 x 1 m.

Il reste -a) 30 m. -b) 33 m. -c) 35 m. -d) 37 m.
-e) 40 m.

Encolure :

À -a) 24 cm -b) 27 cm -c) 30 cm -d) 33 cm
-e) 36 cm de hauteur totale, **rabattre** du côté droit, au début de chaque rg sur l'endroit de l'ouvrage :

-a) 1 x 11 m., 1 x 3 m., 1 x 2 m., 7 x 1 m.

-b) 1 x 13 m., 1 x 3 m., 1 x 2 m., 7 x 1 m.

-c) 1 x 14 m., 1 x 3 m., 1 x 2 m., 7 x 1 m.

-d) 1 x 15 m., 1 x 3 m., 1 x 2 m., 7 x 1 m.

-e) 1 x 16 m., 1 x 3 m., 1 x 2 m., 7 x 1 m.

Épaule :

À -a) 32 cm -b) 36 cm -c) 40 cm -d) 44 cm
-e) 48 cm de hauteur totale, **rabattre** les -a) 7 m. -b) 8 m. -c) 9 m. -d) 10 m. -e) 12 m. restantes.

DEVANT GAUCHE

Tric. comme le devant droit, mais en **vis-à-vis**.

MANCHES

Monter -a) 47 m. -b) 49 m. -c) 53 m. -d) 55 m. -e) 58 m. Tric. -a), -b), -c), -d), -e) 4 rgs en *jersey env.* ; -a) 6 rgs -b) 8 rgs -c) 10 rgs -d) 12 rgs -e) 14 rgs en *jersey end.* ; -a), -b), -c), -d), -e) 4 rgs en *jersey env.* Continuer à tric. au *pt fantaisie* selon le graphique C, en commençant et en terminant par la m. indiquée sur le graphique C par la lettre -a) A -b) B -c) C -d) D -e) E.

Augmenter de chaque côté et à 1 m. de chaque bord :

-a) tous les 16 rgs : 3 x 1 m.

-b) tous les 14 rgs : 4 x 1 m.

-c) alternativement tous les 12 et 14 rgs : 5 x 1 m.

-d) alternativement tous les 12 et 14 rgs : 6 x 1 m.

-e) tous les 12 rgs : 7 x 1 m.

Remarque : tric. les m. augmentées en *jersey end.*

Il reste -a) 53 m. -b) 57 m. -c) 63 m. -d) 67 m. -e) 72 m.

À -a) 22 cm -b) 25 cm -c) 28 cm -d) 31 cm
-e) 34 cm de hauteur totale, tric. 4 rgs en *jersey env.* et continuer à tric. en *jersey end.*

EN MÊME TEMPS :

Emmanchure :

À -a) 23 cm -b) 26 cm -c) 29 cm -d) 32 cm
-e) 35 cm de hauteur totale, **rabattre** de chaque côté, au début de chaque rg :

-a) 1 x 5 m., 14 x 1 m., 1 x 2 m., 1 x 3 m.

-b) 1 x 5 m., 16 x 1 m., 1 x 2 m., 1 x 3 m.

-c) 1 x 5 m., 17 x 1 m., 1 x 2 m., 1 x 3 m.

-d) 1 x 5 m., 18 x 1 m., 1 x 2 m., 1 x 3 m.

-e) 1 x 5 m., 19 x 1 m., 1 x 2 m., 1 x 3 m.

À -a) 32 cm -b) 36 cm -c) 40 cm -d) 44 cm
-e) 48 cm de hauteur totale, **rabattre** les -a) 5 m. -b) 5 m. -c) 9 m. -d) 11 m. -e) 14 m. restantes.

MONTAGE

Coudre les épaules.

Col :

Relever -a) 90 m. -b) 96 m. -c) 104 m. -d) 110 m. -e) 118 m. sur l'encolure. Tric. 6 rgs en *jersey env.* et **rabattre**.

Bordure devant droit :

Sur l'endroit de l'ouvrage, **relever** -a) 86 m. -b) 96 m. -c) 106 m. -d) 116 m. -e) 126 m. sur le côté droit du devant droit, du début jusqu'à la fin du col. Tric. en *jersey env.*

Boutonnieres :

Au 3^e rg (endroit de l'ouvrage, en commençant du bas), former 5 boutonnières comme suit :

-a) tric. 4 m., * tric. 2 m. ensemble, 1 jeté, tric. 17 m. *, répéter de * à * 3 fois de plus, tric. 2 m. ensemble, 1 jeté, tric. 4 m.

-b) tric. 3 m., * tric. 2 m. ensemble, 1 jeté, tric. 20 m. *, répéter de * à * 3 fois de plus, tric. 2 m. ensemble, 1 jeté, tric. 3 m.

-c) tric. 4 m., * tric. 2 m. ensemble, 1 jeté, tric. 22 m. *, répéter de * à * 3 fois de plus, tric. 2 m. ensemble, 1 jeté, tric. 4 m.

-d) tric. 3 m., * tric. 2 m. ensemble, 1 jeté, tric. 25 m. *, répéter de * à * 5 fois de plus, tric. 2 m. ensemble, 1 jeté, tric. 3 m.

-e) tric. 4 m., * tric. 2 m. ensemble, 1 jeté, tric. 27 m. *, répéter de * à * 5 fois de plus, tric. 2 m. ensemble, 1 jeté, tric. 3 m.

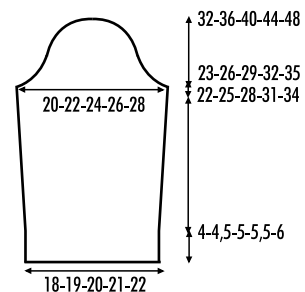
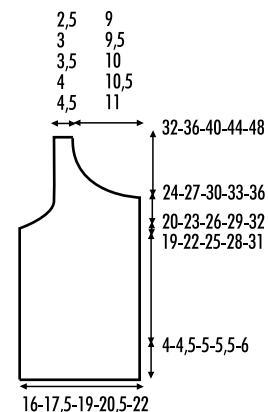
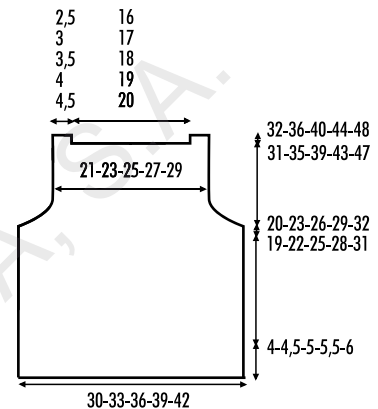
Tric. 3 rgs en *jersey env.* et **rabattre**.

Tric. la bordure du devant gauche à l'identique, mais **sans boutonnières**.

Appliquer et **coudre** le haut des manches, en faisant coïncider le milieu de la manche avec la couture de l'épaule et les extrémités de l'emmanchure de la manche au début des emmanchures du dos et du devant.

Coudre les côtés et le bas des manches.

Coudre les boutons sur la bordure du devant gauche, en face des boutonnières.



Graphiques A, B et C

Aux rgs pairs, tric. les m. et les jetés à l'env.

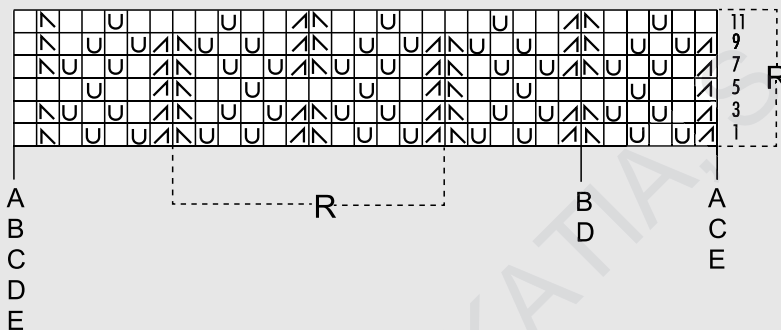
- R Répéter
- ☐ 1 m. end.
- U 1 jeté
- ↗ tric. 2 m. ensemble à l'end.
- ↘ 1 surjet simple (1 m. glissée, tric. 1 m. end. et passer la m. glissée par-dessus la m. tricotée)

Grafieken A, B en C

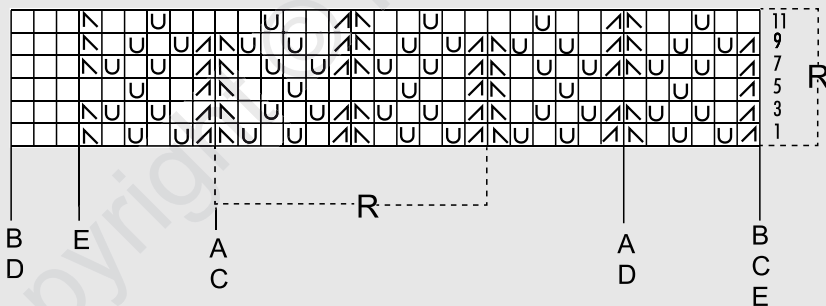
In alle even naalden, de st. en de draadomslagen av. breien

- R Herhalen
- ☐ 1 st. r.
- U 1 draadomslag
- ↗ 2 st. samen r. breien
- ↘ laat 1 st. zonder te breien overglijden op de rechternaald, brei 1 st. r. en haal hier de ongebr. st. overheen

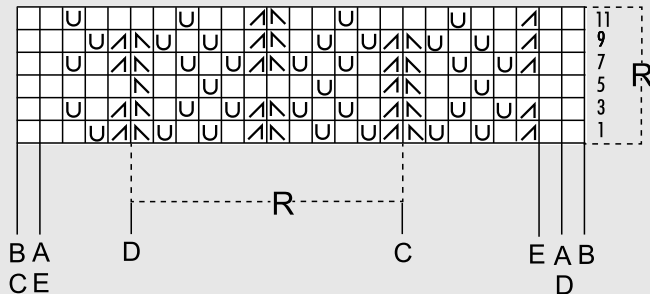
A



B



C



MATEN: -a) 2 jaar -b) 4 jaar -c) 6 jaar -d) 8 jaar -e) 10 jaar

BENODIGD MATERIAAL

PANAMA kl. wit 1: -a) 3 -b) 3 -c) 4 -d) 4 -e) 5 bollen.
5 Knopen kl. wit

Naalden	Gebruikte steken
Nr. 3	<ul style="list-style-type: none"> • <i>R. tric.st.</i> (zie blz. basisst.) • <i>Av. tric.st.</i> (zie blz. basisst.) • <i>Fantasiesteek</i> (zie grafieken A, B en C)

STEEKVERHOUDING

In *fantasiesteek*, nldn.nr. 3
10x10 cm. = 26 st. en 36 naalden

RUGPAND

-a) 79 st. -b) 85 st. -c) 91 st. -d) 97 st. -e) 103 st.
opz. Brei -a), -b), -c), -d), -e) 4 naalden *av. tric.st.*; -a) 6 naalden -b) 8 naalden -c) 10 naalden -d) 12 naalden -e) 14 naalden *r. tric.st.*; -a), -b), -c), -d), -e) 4 naalden *av. tric.st.* Brei hierna verder in *fantasiesteek* volgens grafiek A. Begin en eindig bij de steek aangegeven op grafiek A met de letter -a) A -b) B -c) C -d) D -e) E.
Bij -a) 19 cm. -b) 22 cm. -c) 25 cm. -d) 28 cm. -e) 31 cm. totale lengte, brei 4 naalden *av. tric.st.* en hierna verderbreien in *r. tric.st.*

TEGELIJKERTIJD:

Mouwinzetten:

Bij -a) 20 cm. -b) 23 cm. -c) 26 cm. -d) 29 cm. -e) 32 cm. totale lengte, aan beide kanten bij het begin van elke naald **afk.**:
-a) 1 maal 4 st., 3 maal 2 st., 2 maal 1 st.
-b) 1 maal 4 st., 3 maal 2 st., 2 maal 1 st.
-c) 1 maal 4 st., 3 maal 2 st., 3 maal 1 st.
-d) 1 maal 4 st., 3 maal 2 st., 4 maal 1 st.
-e) 1 maal 4 st., 3 maal 2 st., 4 maal 1 st.
Er zijn hierna -a) 55 st. -b) 61 st. -c) 65 st. -d) 69 st. -e) 75 st.

Hals:

Bij -a) 31 cm. -b) 35 cm. -c) 39 cm. -d) 43 cm. -e) 47 cm. totale lengte, in een naald aan de goede kant v.h. werk, de midd. -a) 41 st. -b) 45 st. -c) 47 st. -d) 49 st. -e) 51 st. **afk.** en hierna elk deel apart verderbreien.

Schouder:

Bij -a) 32 cm. -b) 36 cm. -c) 40 cm. -d) 44 cm. -e) 48 cm. totale lengte, de resterende -a) 7 st. -b) 8 st. -c) 9 st. -d) 10 st. -e) 12 st. **afk.**
Brei het andere deel idem.

RECHTER VOORPAND

-a) 42 st. -b) 45 st. -c) 48 st. -d) 51 st. -e) 54 st.
opz. Brei -a), -b), -c), -d), -e) 4 naalden *av. tric.st.*; -a) 6 naalden -b) 8 naalden -c) 10 naalden -d) 12 naalden -e) 14 naalden *r. tric.st.*; -a),

-b), -c), -d), -e) 4 naalden *av. tric.st.* Brei hierna verder in *fantasiesteek* volgens grafiek B. Begin en eindig bij de steek aangegeven op grafiek B met de letter -a) A -b) B -c) C -d) D -e) E.

Bij -a) 19 cm. -b) 22 cm. -c) 25 cm. -d) 28 cm. -e) 31 cm. totale lengte, brei 4 naalden *av. tric.st.* en hierna verderbreien in *r. tric.st.*

TEGELIJKERTIJD:

Mouwinzet:

Bij -a) 20 cm. -b) 23 cm. -c) 26 cm. -d) 29 cm. -e) 32 cm. totale lengte, op het linker uiteinde bij het begin van elke naald aan de verkeerde kant v.h. werk **afk.**:
-a) 1 maal 4 st., 3 maal 2 st., 2 maal 1 st.
-b) 1 maal 4 st., 3 maal 2 st., 2 maal 1 st.
-c) 1 maal 4 st., 3 maal 2 st., 3 maal 1 st.
-d) 1 maal 4 st., 3 maal 2 st., 4 maal 1 st.
-e) 1 maal 4 st., 3 maal 2 st., 4 maal 1 st.
Er zijn hierna -a) 30 st. -b) 33 st. -c) 35 st. -d) 37 st. -e) 40 st.

Hals:

Bij -a) 24 cm. -b) 27 cm. -c) 30 cm. -d) 33 cm. -e) 36 cm. totale lengte, op het rechter uiteinde bij het begin van elke naald aan de goede kant v.h. werk **afk.**:

-a) 1 maal 11 st., 1 maal 3 st., 1 maal 2 st., 7 maal 1 st.
-b) 1 maal 13 st., 1 maal 3 st., 1 maal 2 st., 7 maal 1 st.
-c) 1 maal 14 st., 1 maal 3 st., 1 maal 2 st., 7 maal 1 st.
-d) 1 maal 15 st., 1 maal 3 st., 1 maal 2 st., 7 maal 1 st.
-e) 1 maal 16 st., 1 maal 3 st., 1 maal 2 st., 7 maal 1 st.

Schouder:

Bij -a) 32 cm. -b) 36 cm. -c) 40 cm. -d) 44 cm. -e) 48 cm. totale lengte, de resterende -a) 7 st. -b) 8 st. -c) 9 st. -d) 10 st. -e) 12 st. **afk.**

LINKER VOORPAND

Brei zoals het rechter voorpand, maar in **spiegelbeeld**.

MOUWEN

-a) 47 st. -b) 49 st. -c) 53 st. -d) 55 st. -e) 58 st.
opz. Brei -a), -b), -c), -d), -e) 4 naalden *av. tric.st.*; -a) 6 naalden -b) 8 naalden -c) 10 naalden -d) 12 naalden -e) 14 naalden *r. tric.st.*; -a), -b), -c), -d), -e) 4 naalden *av. tric.st.* Brei hierna verder in *fantasiesteek* volgens grafiek C. Begin en eindig bij de steek aangegeven op grafiek C met de letter -a) A -b) B -c) C -d) D -e) E.

Meerder aan beide kanten (= op 1 st. vanaf elke kant):

-a) in elke 16e naald: 3 maal 1 st.
-b) in elke 14e naald: 4 maal 1 st.
-c) afwisselend in elke 12e naald en in elke 14e naald: 5 maal 1 st.
-d) afwisselend in elke 12e naald en in elke 14e naald: 6 maal 1 st.
-e) in elke 12e naald: 7 maal 1 st.

Let wel: brei de gemeerderde st. in *r. tric.st.*

Er zijn hierna -a) 53 st. -b) 57 st. -c) 63 st. -d) 67 st. -e) 72 st.

Bij -a) 22 cm. -b) 25 cm. -c) 28 cm. -d) 31 cm. -e) 34 cm. totale lengte, brei 4 naalden *av. tric.st.* en hierna verderbreien in *r. tric.st.*

TEGELIJKERTIJD:

Mouwinzet:

Bij -a) 23 cm. -b) 26 cm. -c) 29 cm. -d) 32 cm. -e) 35 cm. totale lengte, aan beide kanten bij het begin van elke naald **afk.**:

-a) 1 maal 5 st., 14 maal 1 st., 1 maal 2 st., 1 maal 3 st.
-b) 1 maal 5 st., 16 maal 1 st., 1 maal 2 st., 1 maal 3 st.
-c) 1 maal 5 st., 17 maal 1 st., 1 maal 2 st., 1 maal 3 st.
-d) 1 maal 5 st., 18 maal 1 st., 1 maal 2 st., 1 maal 3 st.
-e) 1 maal 5 st., 19 maal 1 st., 1 maal 2 st., 1 maal 3 st.

Bij -a) 32 cm. -b) 36 cm. -c) 40 cm. -d) 44 cm. -e) 48 cm. totale lengte, de resterende -a) 5 st. -b) 5 st. -c) 9 st. -d) 11 st. -e) 14 st. **afk.**
Brei de andere mouw idem.

IN ELKAAR ZETTEN EN AFWERKEN

Sluit de schouderaden.

Kraag:

Rondom de hals -a) 90 st. -b) 96 st. -c) 104 st. -d) 110 st. -e) 118 st. **opnemen.** Brei 6 naalden *av. tric.st.* en hierna alle st. **afk.**

Sluiting rechter voorpand:

Aan de goede kant v.h. werk, over het rechter uiteinde v.h. rechter voorpand (= vanaf het begin tot aan het einde v.d. kraag): -a) 86 st. -b) 96 st. -c) 106 st. -d) 116 st. -e) 126 st. **opnemen.** Brei *av. tric.st.*

Knoopsgaten:

In de 3e naald (= aan de goede kant v.h. werk, beginnend aan de onderkant) vorm 5 knoopsgaten op de volgende manier:

-a) brei 4 st., * 2 st. samenbreien, 1 draadomslag, brei 17 st. *, herhaal van * tot * 3 maal meer, 2 st. samenbreien, 1 draadomslag, brei 4 st.
-b) brei 3 st., * 2 st. samenbreien, 1 draadomslag, brei 20 st. *, herhaal van * tot * 3 maal meer, 2 st. samenbreien, 1 draadomslag, brei 3 st.
-c) brei 4 st., * 2 st. samenbreien, 1 draadomslag, brei 22 st. *, herhaal van * tot * 3 maal meer, 2 st. samenbreien, 1 draadomslag, brei 4 st.
-d) brei 3 st., * 2 st. samenbreien, 1 draadomslag, brei 25 st. *, herhaal van * tot * 3 maal meer, 2 st. samenbreien, 1 draadomslag, brei 3 st.
-e) brei 4 st., * 2 st. samenbreien, 1 draadomslag, brei 27 st. *, herhaal van * tot * 3 maal meer, 2 st. samenbreien, 1 draadomslag, brei 4 st.
Brei 3 naalden meer in *av. tric.st.* en hierna alle st. **afk.**

Brei de sluiting v.h. linker voorpand op dezelfde manier, maar **zonder knoopsgaten.**

Bevestig de kop v.d. mouwen = met het midden v.d. bovenkant v.d. mouw aan de schoudernaad en de uiteinden aan het begin v.d. mouwinzetten v.h. ruggand en voorpand. **Vastnaaien.**

Sluit de naden v.d. zijanten en onderkant v.d. mouwen.

Naai de knopen aan de sluiting v.h. linker voorpand, tegenover de knoopsgaten v.d. sluiting v.h. rechter voorpand.